

TrollByte  Kimera
Endo

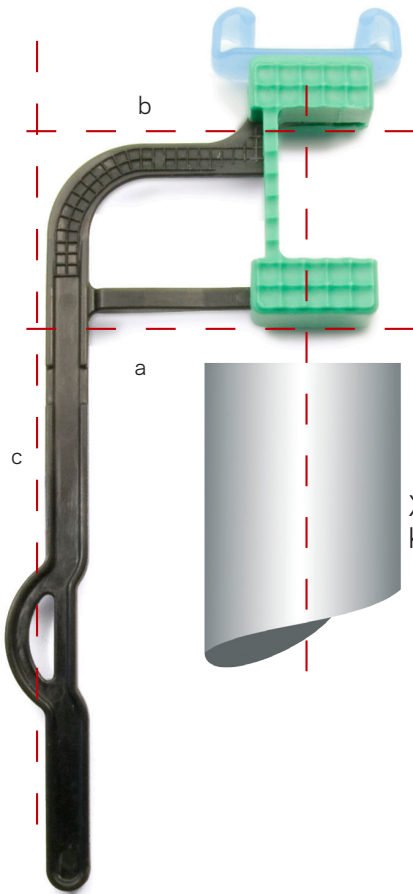


TrollDental

Box 900 • 461 29 Trollhättan • Tel. +46 520 48 90 50 • www.trolldental.com

Basic alignment features

Hållarens riktsmedel



The tip of the small aiming pin (a) indicates the center of the sensor.

The arm (b) indicates a 90 degree angle to the sensor.

So, the combination of the arm and the small aiming pin makes it easy to determine both vertical and horizontal position of the sensor. This applies when the sensor is centered, as in bitewing images. When capturing anterior and posterior PA's, it is advised to use an aiming ring.

X-ray tube
Kon

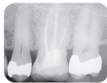
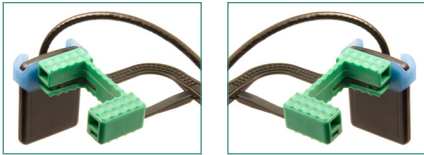
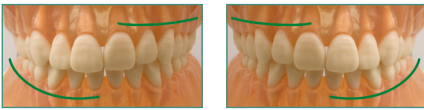
Toppen på den lilla pinnen (a) indikerar centrum på klon (och sensorn). Den är också parallell med klon (b) och sensorn.

Riktspinnen (c) indikerar en 90-gradig vinkel till sensorn.

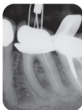
Genom att använda riktspinnen och den lilla pinnen är det lätt att avgöra sensorns läge, både horisontellt och vertikalt, när sensorn är centrerad vid bitewing-bilder. Vid apikala bilder är det en fördel att använda siktringen.

Klon är gjord i ett extremt flexibelt material vilket gör det lätt att justera passformen perfekt.

Holders, ring and endo block Hållare, ring och endoblock

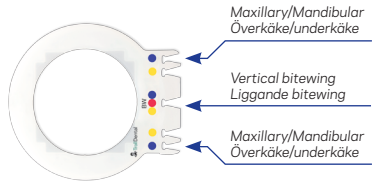
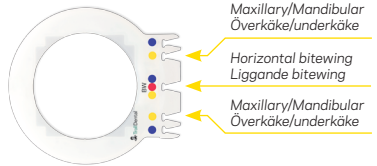


Yellow
Horizontal images
Liggande bilder



Blue
Vertical images
Stående bilder

Aiming ring positions Siktringens position



Aiming ring

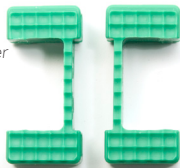
Color coded to match all holders.

Färgkodad, används till alla hållare.

Endo block

The endo blocks are mirrored, one for upper left/lower right jaw and the other for upper right/lower left jaw.

Endoblocken är spegelvända, ett för höger överkäke/vänster underkäke, det andra för vänster överkäke/höger underkäke.



EN



TrollByte Kimera shall only be used as a holder for dental x-ray. The manufacturer and its dealers are not liable for any other use of the product.

TrollByte Kimera is available in several sizes to fit different sensors, image plate or film. The user is responsible for the selection of size and model.

Always use a sensor cover to protect the sensor while taking x-rays.

Clean prior to first use.

Procedures to clean the product:

- Spirits
- Dishwashing machine/disinfectant
- Autoclave

Autoclave procedure

All included parts are autoclavable and shall be autoclaved separately.

Pre-programmed sterilization cycles according to the manufacturer of the autoclave. Max temperature 134°C (273°F). Place in the middle tray of the autoclave, away from autoclave walls and heating element.

Caution: If pressure or weight from other objects or instruments is applied during autoclaving, the holder may be deformed. Minor deformations can easily be corrected by gently reshaping the holder.

Please note: Any method of sterilization will shorten the life span of plastic parts.

Warranty

TrollByte Kimera is manufactured from high grade polymers. Plastic parts have a limited life span and should be replaced periodically.

Warranty Period for all TrollByte Kimera sensor holders, under normal use, is limited to 12 months from delivery, or 75 autoclave cycles, whichever occurs first.

SV

TrollByte Kimera är endast avsedd att användas som hjälpmedel vid tandröntgen.

Tillverkaren tar inget ansvar för annan användning.

TrollByte Kimera finns i ett antal varianter för att passa olika sensorer. Användaren ansvarar för valet av variant till sitt system.

Använd alltid en skyddspåse för att skydda sensorn vid bildtagning.

Innan första användning ska TrollByte Kimera rengöras.

TrollByte Kimera kan rengöras med sprittorkning, diskmaskin/desinfektor eller autoklav.

Återanvändning utan desinficering innebär en ökad risk för kontaminering och smittspridning.

Autoklaveringsprocedur

Alla ingående delar är autoklaverbara, och skall autoklaveras var för sig.

Steriliseringsprogram enligt autoklavtillverkarens instruktioner. Ej varmare än 134°C.

Placeras i mitten i autoklaven, ej mot autoklavens väggar eller värmeelement.

Varning: Om hållaren utsätts för tryck eller vikt från andra objekt under autoklaveringen, kan hållarens klo bli deformerad. Mindre deformationer kan enkelt åtgärdas genom att böja tillbaka klon.

Notera: Plasternas egenskaper påverkas av autoklavering vilket medför en begränsad livslängd för produkten.

Garanti

TrollByte Kimera är tillverkad av noga utvald plastråvara för att uppnå dess unika egenskaper. Alla plastprodukter har dock begränsad livstid och bör ersättas med jämna mellanrum. Alla former av rengöring förkortar produktens livstid. Tillverkaren garanterar att produkten fungerar enligt dessa anvisningar under 1 år eller högst 75 autoklaveringar.

